



SAP BusinessObjects

Reportingpackage für die Immobilienwirtschaft

Boreales
Alexander Büttgenbach

Potsdam, den 22.09.2011



Agenda



- Kurzportrait der Boreales GmbH
- Übersicht SAP BusinessObjects Reportingpackage für die Immobilienwirtschaft
- SAP BusinessObjects-Tools und Kriterien zur Tool-Auswahl
- Leistungsumfang und Mehrwert des SAP BusinessObjects Reportingpackage für die Immobilienwirtschaft
- Systemdemonstration

Kurzportrait der Boreales GmbH



- Die Boreales GmbH ist ein unabhängiges IT-Beratungsunternehmen
- Partnerschaftliche und nachhaltige Kundenbeziehungen
- Konzentration auf die Immobilienwirtschaft
- Offizieller Partner von SAP
- Informationsmitglied im BVI
- Standorte:
Hamburg und Frankfurt am Main



Das SAP BusinessObjects Reportingpackage für die Immobilienwirtschaft auf einen Blick



Key Facts

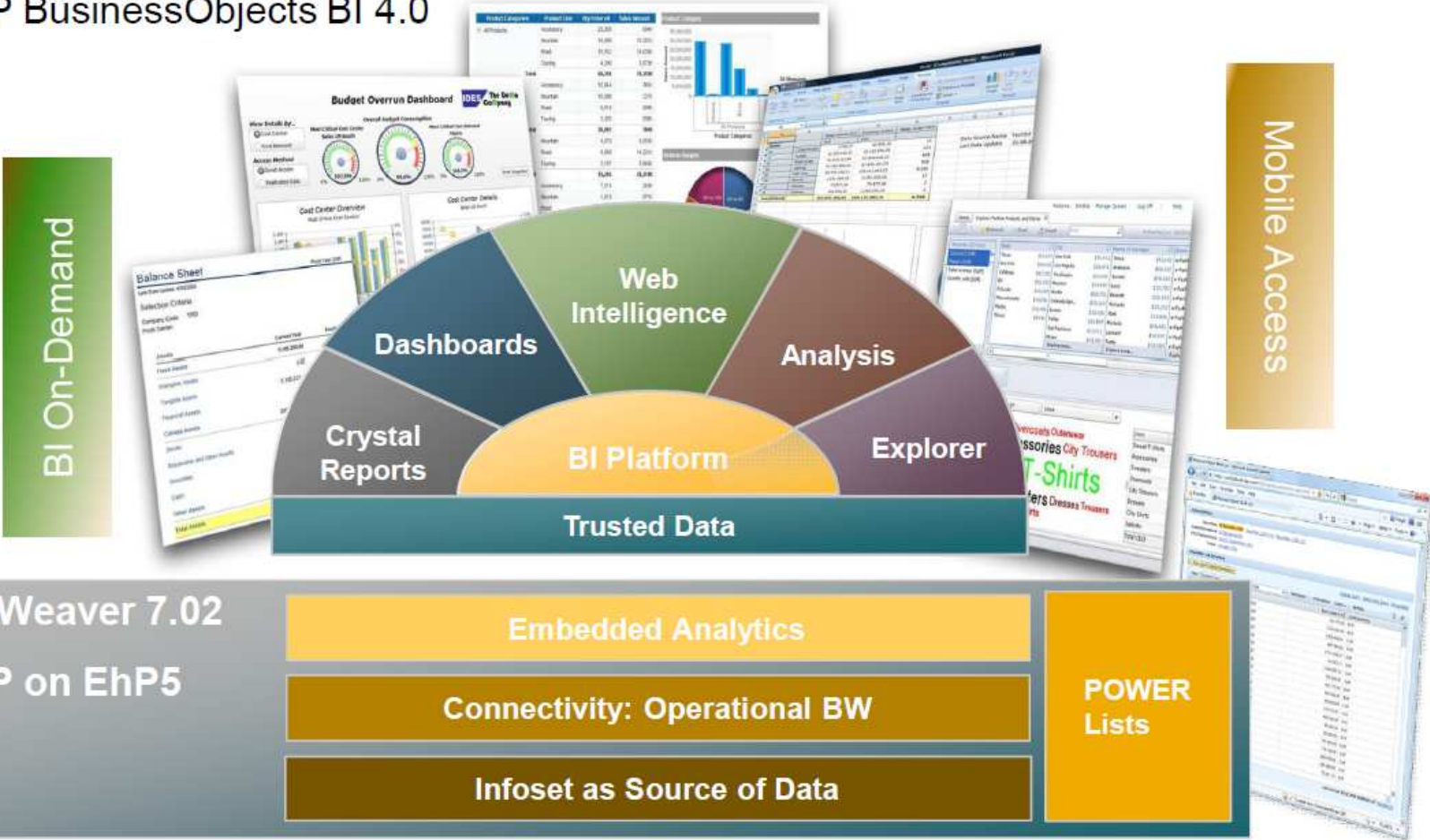
- Dashboards mit immobilienpezifischen Kennzahlen
- Vorgefertigte Berichte für die Beantwortung verschiedenster Fragestellungen
- Visualisierung komplexer Sachverhalte
- Intuitive Navigation
- Keine besonderen SAP-Kenntnisse erforderlich
- Publizierung in verschiedenen Formaten möglich (PDF, PowerPoint, Word, etc.)
- SAP und Boreales vermarkten das BO Reportingpackage gemeinsam
- Alle Leistungen zum Festpreis
- BO Reportingpackage ist in mehreren Paketen und Varianten verfügbar



Das SAP BusinessObjects Tool-Portfolio

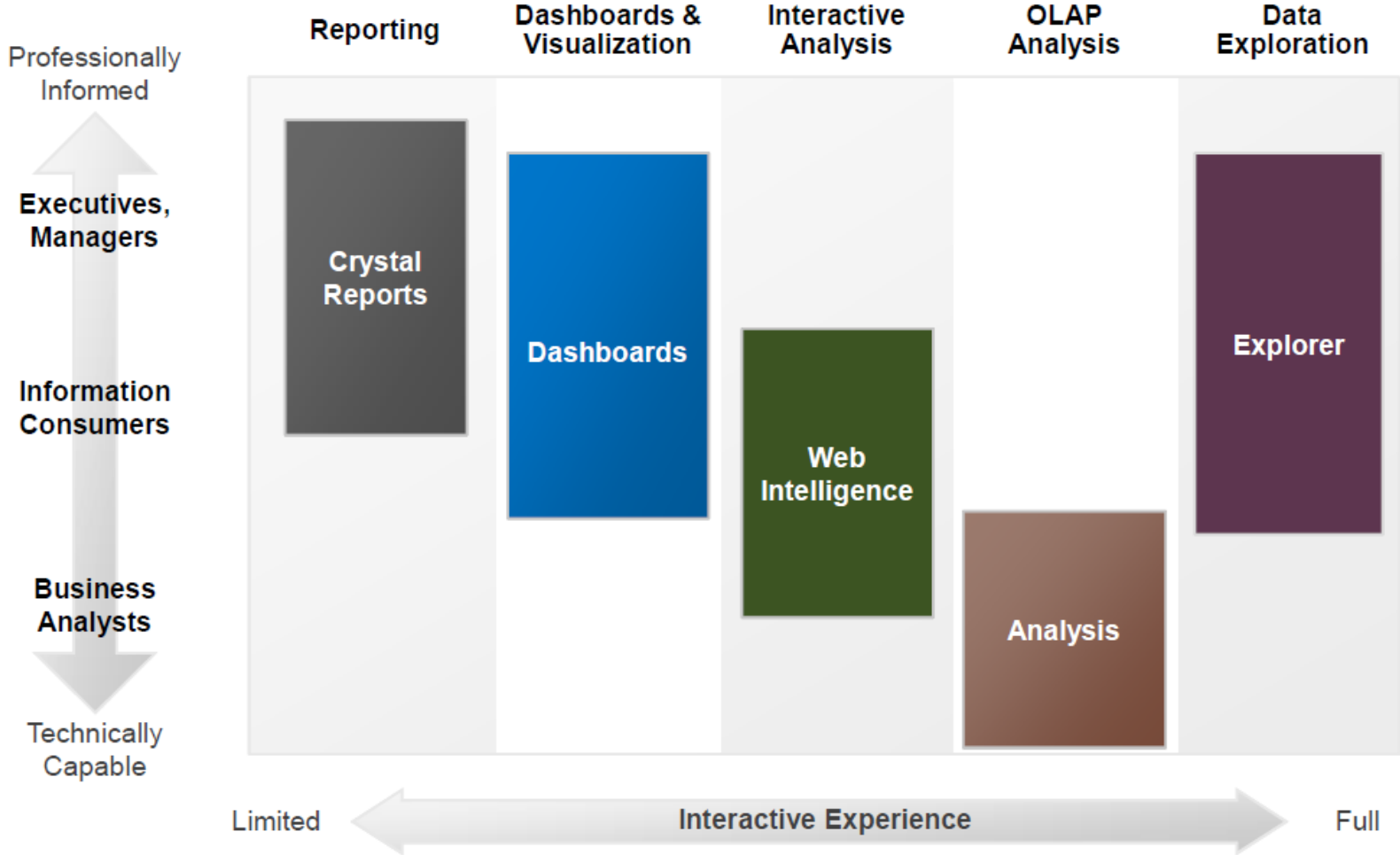


SAP BusinessObjects BI 4.0



© 2011 SAP AG. All rights reserved.

Das richtige Tool für den jeweiligen Bedarf...

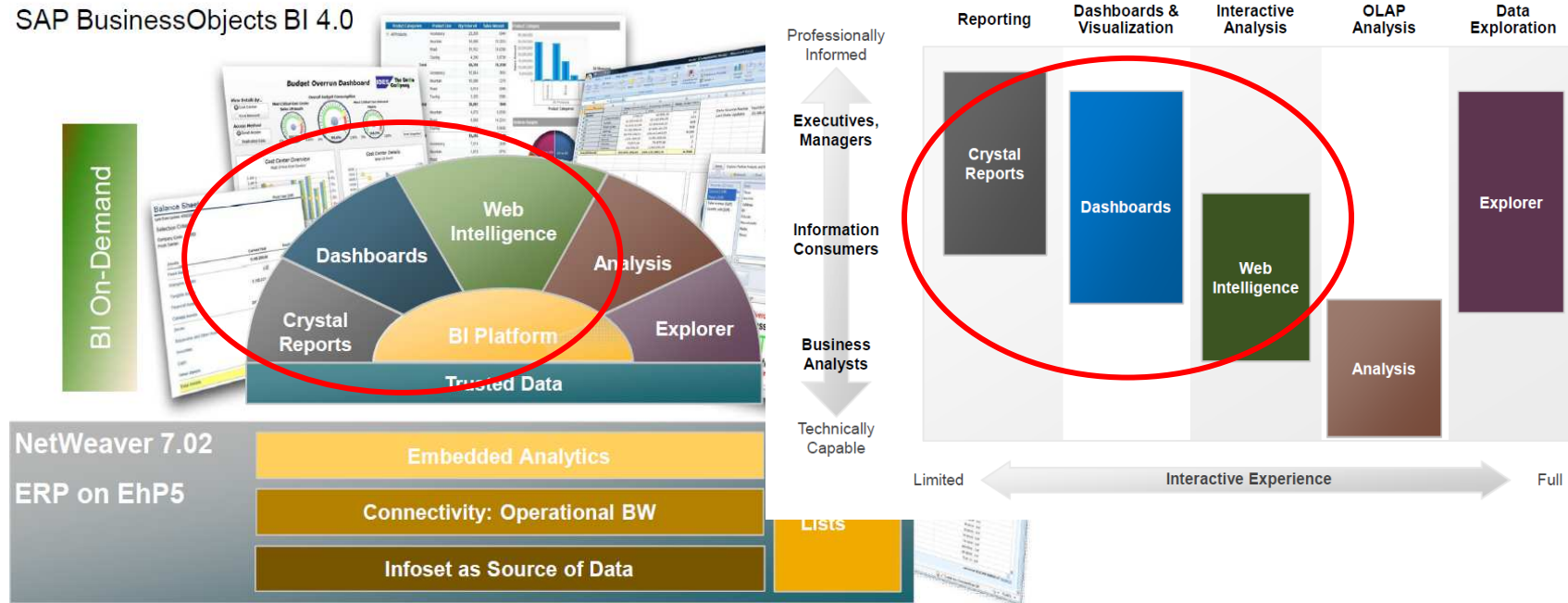


Die Tools des SAP BO Reportingpackage für die Immobilienwirtschaft



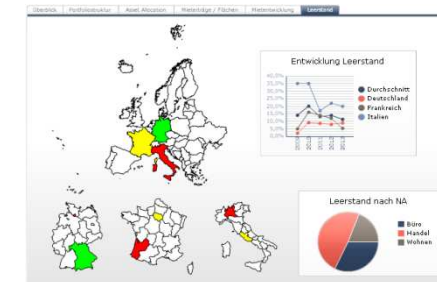
- Eingesetzte Tools bieten ein breites Leistungsspektrum
- Reportingbedarf verschiedener Anwendergruppen wird erfüllt
- Informationsverbreitung steht im Vordergrund
- Datenaufbereitung und Reporting anpassbar
- Lösung mit und ohne SAP NetWeaver Business Warehouse möglich

SAP BusinessObjects BI 4.0



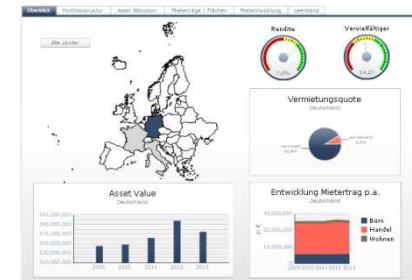
Grafische Darstellung Immobilienportfolio-relevanter Kennzahlen

- Entwicklung der Mieterträge
- Portfolioallokation
- Altersstruktur der Objekte
- Auswertung der Mietvertrags-Restlaufzeiten
- Leerstandsentwicklung und regionale Verteilung
- Objektdatenblatt mit Übersicht aller wichtigen Kennzahlen zu jedem Objekt



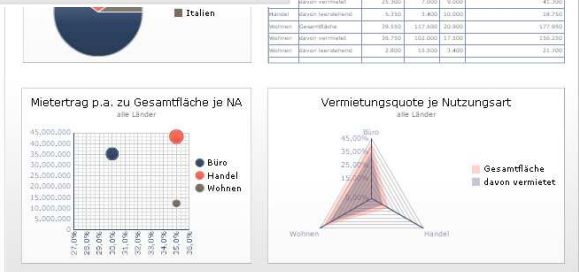
Handling und Look and Feel

- Einfache Bedienung mit intuitiver Benutzerführung
- Verbreitung über PDF, PowerPoint, Word, etc.



Mieterentwicklung | Leerstand

NA	Deutschland	Frankreich	Italien	Summe
Gesamtfläche	47.700	73.500	53.500	174.700
Büro	41.000	60.000	19.000	120.000
Handel	2.700	13.000	20.000	35.700
Wohnen	39.000	50.000	14.000	103.000
Leerstand	20.800	20.400	16.000	57.200
Büro	23.300	7.000	9.000	39.300
Handel	5.100	3.400	10.000	18.500
Wohnen	38.000	137.000	30.000	175.000
Vertrag	38.700	100.000	12.000	150.700
Büro	2.800	53.000	1.800	57.600
Handel				
Wohnen				



Der Mehrwert und die Rahmenbedingungen des SAP BO Reportingpackage



Mehrwert

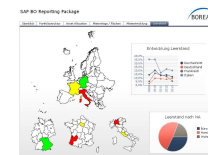
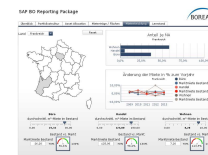
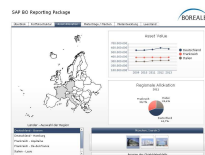
- Unterstützung aller Fachbereiche mit bedarfsgerechten Analyse- und Reportingtools
- Homogenisierung durch Integration verschiedener Datenquellen
- Verbesserung der Entscheidungsgrundlage durch mehr Transparenz

Rahmenbedingungen

- Alle Leistungen zum Festpreis
 - Installation der technischen Basis
 - Datenakquisition aus Ihrer Systemumgebung
 - Einrichtung der Reports und Analysen
 - Coaching und Übergabe an den Kunden
 - Einsteigerpaket für SAP BO-Lizenzen
-
- SAP und Boreales vermarkten das BO Reportingpackage gemeinsam
 - BO Reportingpackage ist in mehreren Paketen und Varianten verfügbar



System-Demo des SAP BO Reportingpackage



Weitere Informationen im Ausstellungsbereich



Vielen Dank für Ihre Aufmerksamkeit!

Weitere Informationen sind im Ausstellungsbereich
am Stand der Boreales oder bei der SAP erhältlich!

Kontakt Daten



Alexander Büttgenbach
040 / 419 24 3-0
Alexander.Buettgenbach@boreales.de

Boreales GmbH

Kurze Mühren 6 • 20095 Hamburg • Tel. 040 / 419 24 3-0
Rüsterstrasse 13 • 60325 Frankfurt • Tel. 069 / 713 76 89-0

www.boreales.de